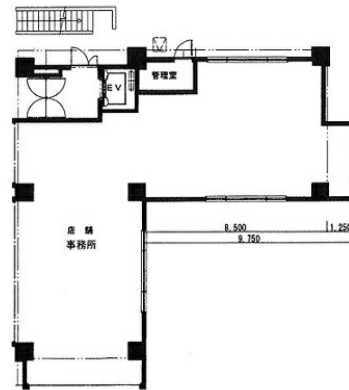


カツミビル 4階22.69坪

東京都千代田区神田多町2-11



物件MAP



賃貸条件	
月額賃料	295,455円 (税別)
坪数	22.69坪
坪単価	13,021円 (税別)
共益費	59,091円
礼金	1ヶ月
敷金 (保証金)	6ヶ月
階数	4階 (B)
入居可能日	即日

ビル情報	
所在地	東京都千代田区神田多町2-11
最寄り駅	東京メトロ銀座線 神田駅 徒歩3分 都営新宿線 小川町駅 徒歩3分 東京メトロ丸ノ内線 淡路町駅 徒歩3分 JR山手線 神田駅 徒歩5分
エリア	神田・小川町エリア
竣工	1984年9月
耐震	新耐震基準
階数	地上9階
用途	事務所
構造	S造

設備情報	
エレベーター	1基
空調	個別空調
OAフロア	その他
基準階天井高	
光ファイバー	有り
トイレ	男女別・室外
セキュリティ	無し
駐車場	無し