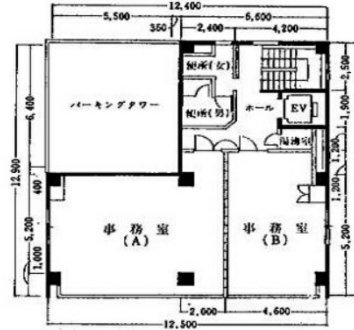


善幸ビル 1階8.03坪

東京都千代田区神田西福田町4-3



物件MAP



賃貸条件	
月額賃料	129,800円 (税別)
坪数	8.03坪
坪単価	16,164円 (税別)
共益費	賃料に含む
礼金	1ヶ月
敷金 (保証金)	5ヶ月
階数	1階
入居可能日	即日

ビル情報	
所在地	東京都千代田区神田西福田町4-3
最寄り駅	JR山手線 神田駅 徒歩5分 JR中央線(快速) 神田駅 徒歩5分 JR京浜東北線 神田駅 徒歩5分 JR総武本線 新日本橋駅 徒歩5分
エリア	岩本町・秋葉原エリア
竣工	1974年4月
耐震	旧耐震基準
階数	地上11階 地上1階
用途	事務所
構造	S造

設備情報	
エレベーター	1基
空調	個別空調
OAフロア	その他
基準階天井高	
光ファイバー	有り
トイレ	男女別・室外
セキュリティ	有り
駐車場	有り