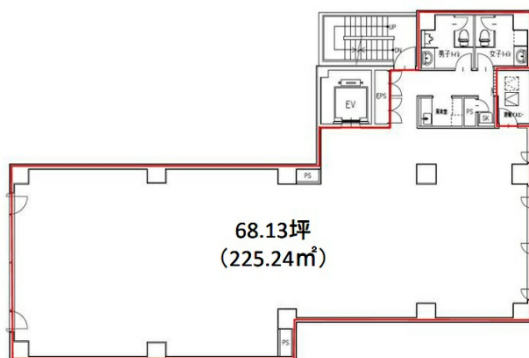


D'sVARIE神田ビル 5階68.13坪

東京都千代田区神田西福田町4



物件MAP



賃貸条件	
坪数	68.13坪
階数	5階
入居可能日	
ビル情報	
所在地	東京都千代田区神田西福田町4
最寄り駅	JR山手線 神田駅 徒歩4分 東京メトロ銀座線 神田駅 徒歩5分 東京メトロ銀座線 三越前駅 徒歩6分
エリア	岩本町・秋葉原エリア
竣工	1996年2月
耐震	新耐震基準
階数	地上8階
用途	事務所
構造	SRC造
設備情報	
エレベーター	1基
空調	個別空調
OAフロア	OAフロア
基準階天井高	2,590mm
光ファイバー	有り
トイレ	男女別・室外
セキュリティ	有り
駐車場	有り