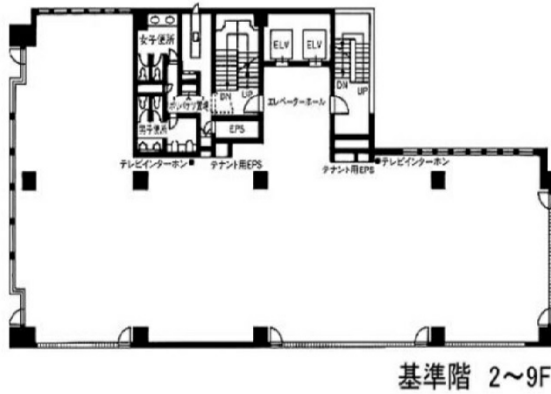


VORT秋葉原BLD. 7階124.85坪

東京都千代田区神田須田町2-7-3



物件MAP



賃貸条件	
月額賃料	相談
坪数	124.85坪
坪単価	相談
共益費	相談
礼金	1ヶ月
敷金（保証金）	4ヶ月
階数	7階（先行有）
入居可能日	2024年5月

ビル情報	
所在地	東京都千代田区神田須田町2-7-3
最寄り駅	都営新宿線 岩本町駅 徒歩1分 JR山手線 秋葉原駅 徒歩4分 東京メトロ銀座線 神田駅 徒歩7分
エリア	神田・小川町エリア
竣工	1995年1月
耐震	新耐震基準
階数	地上9階
用途	事務所
構造	S造

設備情報	
エレベーター	2基
空調	セントラル空調
OAフロア	OAフロア
基準階天井高	2,600mm
光ファイバー	有り
トイレ	男女別・室外
セキュリティ	有り
駐車場	有り