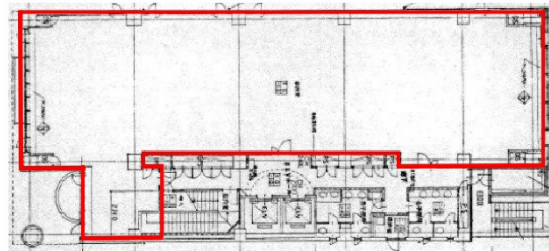


NKビル 2階101.83坪

東京都千代田区神田須田町2-7-2



物件MAP



賃貸条件	
坪数	101.83坪
階数	2階
入居可能日	
ビル情報	
所在地	東京都千代田区神田須田町2-7-2
最寄り駅	都営新宿線 岩本町駅 徒歩1分 JR山手線 秋葉原駅 徒歩6分 JR山手線 神田駅 徒歩7分 東京メトロ銀座線 神田駅 徒歩7分
エリア	神田・小川町エリア
竣工	1991年6月
耐震	新耐震基準
階数	地上10階 地下1階
用途	事務所
構造	SRC造
設備情報	
エレベーター	2基
空調	個別空調
OAフロア	OAフロア
基準階天井高	2,400mm
光ファイバー	有り
トイレ	男女別・室外
セキュリティ	有り
駐車場	有り