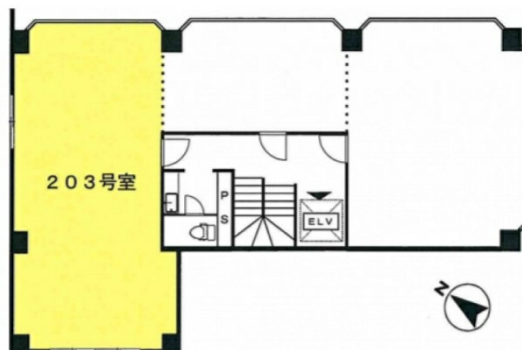


喜助神田須田町ビル 2階18.2坪

東京都千代田区神田須田町2-4



物件MAP



賃貸条件	
月額賃料	245,700円 (税別)
坪数	18.2坪
坪単価	13,500円 (税別)
共益費	賃料に含む
礼金	無し
敷金 (保証金)	6ヶ月
階数	2階 (203)
入居可能日	即日

ビル情報	
所在地	東京都千代田区神田須田町2-4
最寄り駅	都営新宿線 岩本町駅 徒歩2分 東京メトロ銀座線 神田駅 徒歩3分 JR山手線 神田駅 徒歩4分 JR山手線 秋葉原駅 徒歩5分
エリア	神田・小川町エリア
竣工	1974年5月
耐震	旧耐震基準
階数	地上7階
用途	事務所
構造	S造

設備情報	
エレベーター	1基
空調	個別空調
OAフロア	タイルカーペット
基準階天井高	
光ファイバー	有り
トイレ	男女共用・室外
セキュリティ	有り
駐車場	無し



事務所移転の簡単検索サイト

Quick Service

クイックサービス

喜助神田須田町ビル 2階18.2坪 東京都千代田区神田須田町2-4

神田・小川町エリア (ビルID: 0016008) の賃貸オフィス

貸事務所・レンタルオフィス・オフィス移転ならQuickService

物件詳細はこちらから

0120-55-2620

【受付時間】平日9:30~18:30

