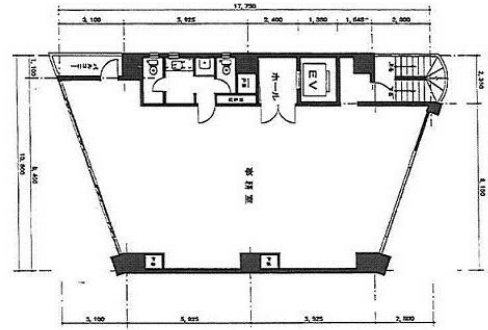


Cocoro Kanda Bldg. 6階44.16坪

東京都千代田区神田須田町2-2-5



物件MAP



賃貸条件	
坪数	44.16坪
階数	6階
入居可能日	
ビル情報	
所在地	東京都千代田区神田須田町2-2-5
最寄り駅	JR山手線 神田駅 徒歩4分 JR中央線(快速) 神田駅 徒歩4分 JR京浜東北線 神田駅 徒歩4分 東京メトロ銀座線 神田駅 徒歩4分
エリア	神田・小川町エリア
竣工	1983年4月
耐震	新耐震基準
階数	地上8階 地下2階
用途	事務所
構造	S造
設備情報	
エレベーター	1基
空調	個別空調
OAフロア	OAフロア
基準階天井高	2,550mm
光ファイバー	有り
トイレ	男女別・室外
セキュリティ	有り
駐車場	有り