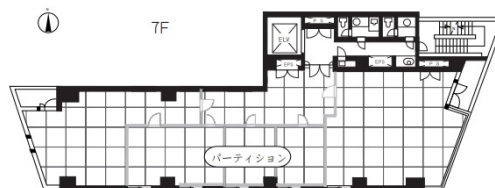


# ITC神田須田町ビル 7階67坪

東京都千代田区神田須田町2-2-3



## 物件MAP



賃貸条件	
坪数	67坪
階数	7階
入居可能日	
ビル情報	
所在地	東京都千代田区神田須田町2-2-3
最寄り駅	都営新宿線 岩本町駅 徒歩3分 東京メトロ銀座線 神田駅 徒歩3分 JR中央線(快速) 神田駅 徒歩5分 JR京浜東北線 神田駅 徒歩5分 JR山手線 神田駅 徒歩5分
エリア	神田・小川町エリア
竣工	1988年1月
耐震	新耐震基準
階数	地上9階
用途	事務所
構造	S造
設備情報	
エレベーター	1基
空調	個別空調
OAフロア	
基準階天井高	
光ファイバー	有り
トイレ	男女別・室外
セキュリティ	有り
駐車場	有り