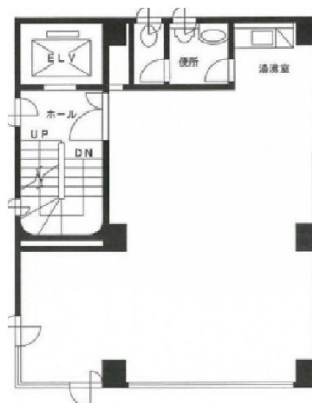


ノルン秋葉原ビル 3階19.14坪

東京都千代田区神田須田町2-13-1



物件MAP



賃貸条件	
月額賃料	相談
坪数	19.14坪
坪単価	相談
共益費	相談
礼金	無し
敷金（保証金）	8ヶ月
階数	3階
入居可能日	2024年4月

ビル情報	
所在地	東京都千代田区神田須田町2-13-1
最寄り駅	都営新宿線 岩本町駅 徒歩1分 JR山手線 秋葉原駅 徒歩3分 JR京浜東北線 秋葉原駅 徒歩3分 JR中央・総武線 秋葉原駅 徒歩3分
エリア	神田・小川町エリア
竣工	1990年6月
耐震	新耐震基準
階数	地上6階
用途	事務所
構造	S造

設備情報	
エレベーター	1基
空調	個別空調
OAフロア	
基準階天井高	2,450mm
光ファイバー	有り
トイレ	男女共用・室内
セキュリティ	有り
駐車場	無し