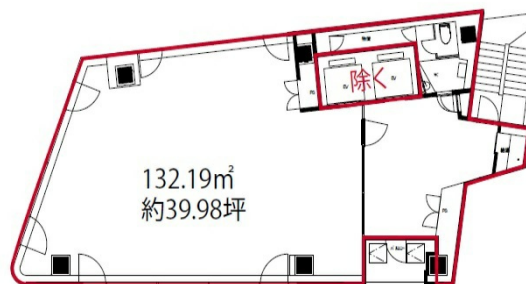


# MA SQUARE AKIHABARA (旧神田須田町211ビル) 2階

39.98坪

東京都千代田区神田須田町2-1-1



## 物件MAP



賃貸条件	
月額賃料	959,520円 (税別)
坪数	39.98坪
坪単価	24,000円 (税別)
共益費	賃料に含む
礼金	無し
敷金 (保証金)	5ヶ月
階数	2階 ((セツアツ))
入居可能日	2024年7月

ビル情報	
所在地	東京都千代田区神田須田町2-1-1
最寄り駅	東京メトロ銀座線 神田駅 徒歩2分 都営新宿線 岩本町駅 徒歩2分 JR山手線 神田駅 徒歩4分 JR京浜東北線 神田駅 徒歩4分
エリア	神田・小川町エリア
竣工	1990年7月
耐震	新耐震基準
階数	地上8階 地下1階
用途	事務所
構造	SRC造

設備情報	
エレベーター	2基
空調	個別空調
OAフロア	OAフロア
基準階天井高	
光ファイバー	有り
トイレ	男女共用・室内
セキュリティ	有り
駐車場	無し