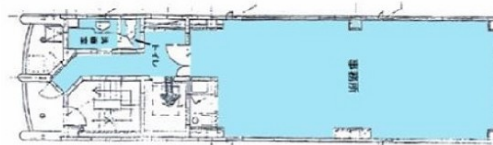


KANDA CROSSビル 5階19.68坪

東京都千代田区神田須田町1-24-10



物件MAP



賃貸条件	
坪数	19.68坪
階数	5階
入居可能日	

ビル情報	
所在地	東京都千代田区神田須田町1-24-10
最寄り駅	東京メトロ銀座線 神田駅 徒歩1分 JR山手線 神田駅 徒歩4分 JR中央線(快速) 神田駅 徒歩4分 都営新宿線 岩本町駅 徒歩5分 都営新宿線 小川町駅 徒歩6分
エリア	神田・小川町エリア
竣工	1992年7月
耐震	新耐震基準
階数	地上9階
用途	事務所/店舗
構造	S造

設備情報	
エレベーター	1基
空調	個別空調
OAフロア	タイルカーペット
基準階天井高	
光ファイバー	有り
トイレ	男女共用・室内
セキュリティ	有り
駐車場	無し