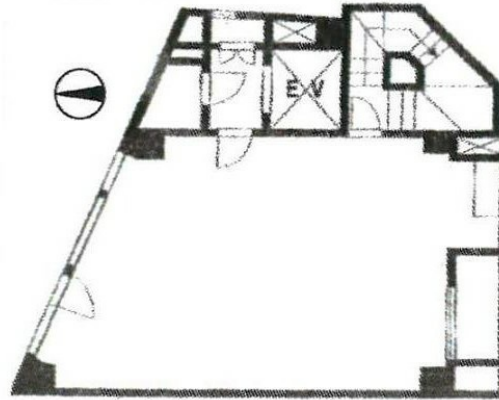


# 須田町パークビル 7階15.39坪

東京都千代田区神田須田町1-18-2



## 物件MAP



賃貸条件	
月額賃料	2,924,100円（税別）
坪数	15.39坪
坪単価	190,000円（税別）
共益費	40,000円
礼金	無し
敷金（保証金）	8ヶ月
階数	7階
入居可能日	即日

ビル情報	
所在地	東京都千代田区神田須田町1-18-2
最寄り駅	都営新宿線 岩本町駅 徒歩2分 JR京浜東北線 神田駅 徒歩4分
エリア	神田・小川町エリア
竣工	1989年12月
耐震	新耐震基準
階数	地上9階
用途	事務所
構造	S造、一部SRC造

設備情報	
エレベーター	1基
空調	個別空調
OAフロア	その他
基準階天井高	2,650mm
光ファイバー	有り
トイレ	男女共用・室内
セキュリティ	有り
駐車場	無し



事務所移転の簡単検索サイト

**Quick Service**

クイックサービス

須田町パークビル 7階15.39坪 東京都千代田区神田須田町1-18-2

神田・小川町エリア（ビルID：0015851）の賃貸オフィス

貸事務所・レンタルオフィス・オフィス移転なら**QuickService**

物件詳細はこちらから

 **0120-55-2620**

【受付時間】平日9:30~18:30

