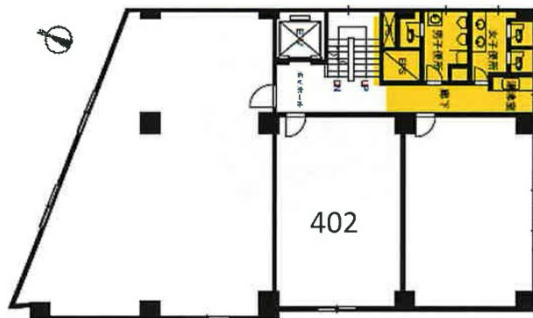


アーバンスクエア神田ビル 2階14.49坪

東京都千代田区神田須田町1-18-30



物件MAP



賃貸条件	
月額賃料	246,330円 (税別)
坪数	14.49坪
坪単価	17,000円 (税別)
共益費	賃料に含む
礼金	無し
敷金 (保証金)	3ヶ月
階数	2階 (203申込有)
入居可能日	2024年4月

ビル情報	
所在地	東京都千代田区神田須田町1-18-30
最寄り駅	東京メトロ銀座線 神田駅 徒歩2分 東京メトロ丸ノ内線 淡路町駅 徒歩4分 都営新宿線 岩本町駅 徒歩4分 JR山手線 神田駅 徒歩5分 JR中央・総武線 秋葉原駅 徒歩7分
エリア	神田・小川町エリア
竣工	1972年5月
耐震	耐震補強済
階数	地上10階
用途	事務所
構造	SRC造

設備情報	
エレベーター	1基
空調	個別空調
OAフロア	タイルカーペット
基準階天井高	2,400mm
光ファイバー	有り
トイレ	男女別・室外
セキュリティ	有り
駐車場	無し