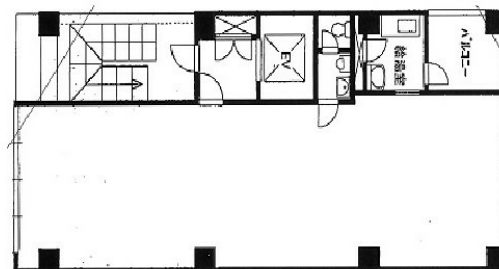


藤野ビル 1階15.5坪

東京都千代田区神田須田町1-13



物件MAP



賃貸条件	
坪数	15.5坪
階数	1階
入居可能日	
ビル情報	
所在地	東京都千代田区神田須田町1-13
最寄り駅	東京メトロ丸ノ内線 淡路町駅 徒歩1分 JR山手線 神田駅 徒歩5分 JR山手線 秋葉原駅 徒歩5分
エリア	神田・小川町エリア
竣工	1983年9月
耐震	新耐震基準
階数	地上8階 地上1階
用途	店舗
構造	SRC造
設備情報	
エレベーター	1基
空調	個別空調
OAフロア	その他
基準階天井高	
光ファイバー	有り
トイレ	男女別・室外
セキュリティ	有り
駐車場	無し