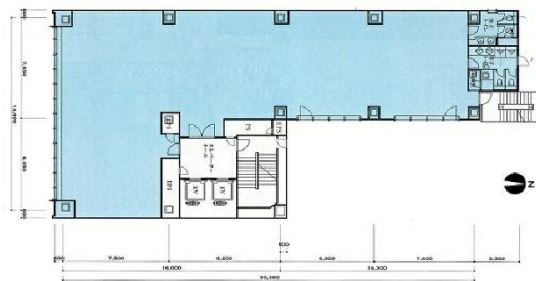


# Daiwa神保町3丁目ビル 3階103.87坪

東京都千代田区神田神保町3-2-3



## 物件MAP



賃貸条件	
坪数	103.87坪
階数	3階（申込有）
入居可能日	
ビル情報	
所在地	東京都千代田区神田神保町3-2-3
最寄り駅	東京メトロ半蔵門線 神保町駅 徒歩2分 都営新宿線 神保町駅 徒歩2分 都営三田線 神保町駅 徒歩2分 東京メトロ東西線 九段下駅 徒歩3分
エリア	飯田橋・水道橋・神保町エリア
竣工	2010年2月
耐震	新耐震基準
階数	地上9階
用途	事務所
構造	S造
設備情報	
エレベーター	2基
空調	個別空調
OAフロア	OAフロア
基準階天井高	2,600mm
光ファイバー	有り
トイレ	男女共用・室内
セキュリティ	有り
駐車場	有り