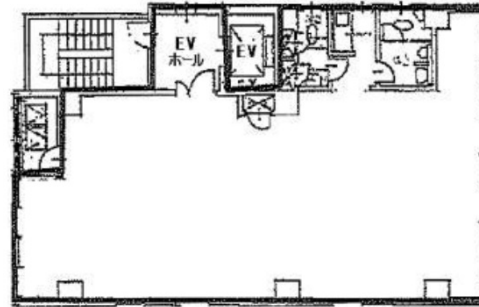


NOVEL WORK Jimbocho 2階30.39坪

東京都千代田区神田神保町2-8-20



物件MAP



賃貸条件	
月額賃料	790,140円 (税別)
坪数	30.39坪
坪単価	26,000円 (税別)
共益費	賃料に含む
礼金	無し
敷金 (保証金)	無し
階数	2階 (申(セットアップ))
入居可能日	即日

ビル情報	
所在地	東京都千代田区神田神保町2-8-20
最寄り駅	都営三田線 神保町駅 徒歩3分 東京メトロ東西線 九段下駅 徒歩6分 都営三田線 水道橋駅 徒歩9分
エリア	飯田橋・水道橋・神保町エリア
竣工	1986年3月
耐震	新耐震基準
階数	地上6階
用途	事務所
構造	SRC造

設備情報	
エレベーター	1基
空調	個別空調
OAフロア	その他
基準階天井高	2,820mm
光ファイバー	有り
トイレ	男女別・室内
セキュリティ	無し
駐車場	無し

