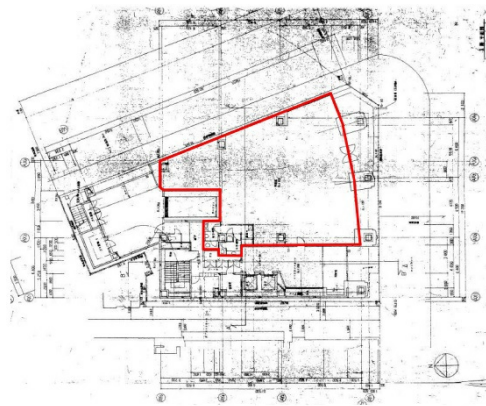


# ヒューリック神保町駅前ビル 1階70.9坪

東京都千代田区神田神保町2-4-13



## 物件MAP



賃貸条件	
坪数	70.9坪
階数	1階
入居可能日	
ビル情報	
所在地	東京都千代田区神田神保町2-4-13
最寄り駅	東京メトロ半蔵門線 神保町駅 徒歩1分 都営三田線 神保町駅 徒歩1分 都営新宿線 神保町駅 徒歩1分
エリア	飯田橋・水道橋・神保町エリア
竣工	1997年3月
耐震	新耐震基準
階数	地上8階 地下1階
用途	事務所/店舗
構造	S造
設備情報	
エレベーター	1基
空調	個別空調
OAフロア	OAフロア
基準階天井高	
光ファイバー	有り
トイレ	男女別・室外
セキュリティ	有り
駐車場	有り



事務所移転の簡単検索サイト

**Quick Service**

クイックサービス

ヒューリック神保町駅前ビル 1階70.9坪 東京都千代田区神田神保町2-4-13

飯田橋・水道橋・神保町エリア (ビルID: 0015763) の賃貸オフィス

貸事務所・レンタルオフィス・オフィス移転なら**QuickService**

物件詳細はこちらから



**0120-55-2620**

【受付時間】平日9:30~18:30

