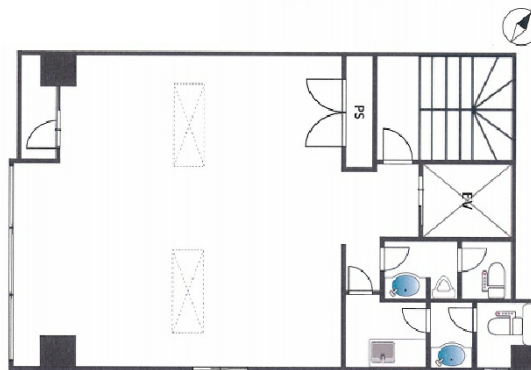


# Y's コーラルビル 2階21.54坪

東京都千代田区神田神保町2-20-13



## 物件MAP



賃貸条件	
月額賃料	260,000円 (税別)
坪数	21.54坪
坪単価	12,071円 (税別)
共益費	40,000円
礼金	1ヶ月
敷金 (保証金)	6ヶ月
階数	2階
入居可能日	2024年7月

ビル情報	
所在地	東京都千代田区神田神保町2-20-13
最寄り駅	東京メトロ半蔵門線 神保町駅 徒歩2分 東京メトロ東西線 九段下駅 徒歩6分 東京メトロ東西線 竹橋駅 徒歩9分 都営三田線 水道橋駅 徒歩10分
エリア	飯田橋・水道橋・神保町エリア
竣工	1989年1月
耐震	新耐震基準
階数	地上7階 地上1階
用途	事務所
構造	SRC造

設備情報	
エレベーター	1基
空調	個別空調
OAフロア	OAフロア
基準階天井高	2,350mm
光ファイバー	有り
トイレ	男女別・室外
セキュリティ	有り
駐車場	無し