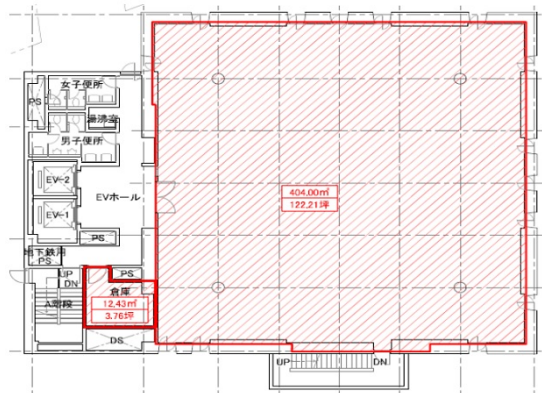


ミレーネ神保町ビル 9階122.21坪

東京都千代田区神田神保町2-2



物件MAP



賃貸条件	
坪数	122.21坪
階数	9階
入居可能日	

ビル情報	
所在地	東京都千代田区神田神保町2-2
最寄り駅	都営新宿線 神保町駅 徒歩1分 都営三田線 神保町駅 徒歩1分
エリア	飯田橋・水道橋・神保町エリア
竣工	1978年6月
耐震	新耐震基準相当
階数	地上9階 地下2階
用途	事務所
構造	SRC造

設備情報	
エレベーター	1基
空調	
OAフロア	OAフロア
基準階天井高	2,350mm
光ファイバー	有り
トイレ	男女別・室外
セキュリティ	有り
駐車場	有り