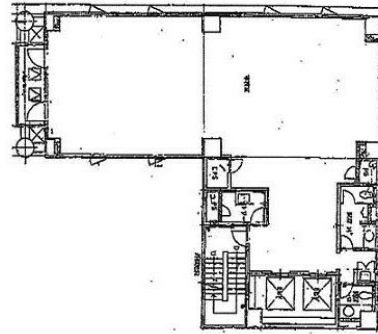


JHVビル 2階51.72坪

東京都千代田区神田神保町1-54-4



物件MAP



賃貸条件	
坪数	51.72坪
階数	2階
入居可能日	

ビル情報	
所在地	東京都千代田区神田神保町1-54-4
最寄り駅	都営新宿線 神保町駅 徒歩3分 都営三田線 神保町駅 徒歩3分 東京メトロ半蔵門線 神保町駅 徒歩3分 都営三田線 水道橋駅 徒歩7分 JR中央・総武線 水道橋駅 徒歩6分
エリア	飯田橋・水道橋・神保町エリア
竣工	1992年6月
耐震	新耐震基準
階数	地上9階
用途	事務所
構造	SRC造

設備情報	
エレベーター	2基
空調	個別空調
OAフロア	3WAY
基準階天井高	2,600mm
光ファイバー	有り
トイレ	男女別・室内
セキュリティ	有り
駐車場	無し