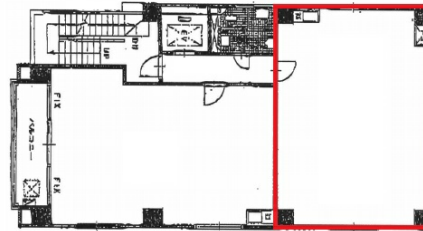


齋藤ビル 4階17坪

東京都千代田区神田神保町1-46



物件MAP



賃貸条件	
月額賃料	170,000円 (税別)
坪数	17坪
坪単価	10,000円 (税別)
共益費	34,000円
礼金	無し
敷金 (保証金)	6ヶ月
階数	4階 (402)
入居可能日	即日

ビル情報	
所在地	東京都千代田区神田神保町1-46
最寄り駅	東京メトロ半蔵門線 神保町駅 徒歩5分 都営三田線 神保町駅 徒歩5分 都営新宿線 神保町駅 徒歩5分
エリア	飯田橋・水道橋・神保町エリア
竣工	1982年1月
耐震	旧耐震基準
階数	地上7階
用途	事務所
構造	S造

設備情報	
エレベーター	1基
空調	個別空調
OAフロア	その他
基準階天井高	
光ファイバー	無し
トイレ	調査中
セキュリティ	無し
駐車場	無し



事務所移転の簡単検索サイト

Quick Service

クイックサービス

齋藤ビル 4階17坪 東京都千代田区神田神保町1-46

飯田橋・水道橋・神保町エリア (ビルID: 0015701) の賃貸オフィス

貸事務所・レンタルオフィス・オフィス移転ならQuickService

物件詳細はこちらから

0120-55-2620

【受付時間】平日9:30~18:30

