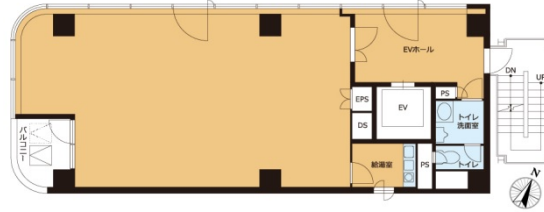


VORT神保町II 2階28.23坪

東京都千代田区神田神保町1-42-4



物件MAP



賃貸条件	
月額賃料	相談
坪数	28.23坪
坪単価	相談
共益費	相談
礼金	1ヶ月
敷金（保証金）	4ヶ月
階数	2階
入居可能日	2024年8月

ビル情報	
所在地	東京都千代田区神田神保町1-42-4
最寄り駅	東京メトロ半蔵門線 神保町駅 徒歩2分 都営三田線 神保町駅 徒歩2分 都営新宿線 神保町駅 徒歩2分
エリア	飯田橋・水道橋・神保町エリア
竣工	1992年2月
耐震	新耐震基準
階数	地上10階
用途	事務所
構造	S造

設備情報	
エレベーター	1基
空調	個別空調
OAフロア	OAフロア
基準階天井高	
光ファイバー	有り
トイレ	男女共用・室外
セキュリティ	有り
駐車場	無し