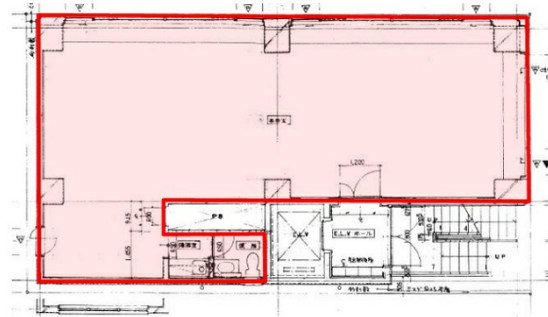


# TSI神保町ビル 4階28.21坪

東京都千代田区神田神保町1-16-3



## 物件MAP



賃貸条件	
月額賃料	相談
坪数	28.21坪
坪単価	相談
共益費	賃料に含む
礼金	無し
敷金（保証金）	10ヶ月
階数	4階
入居可能日	2024年5月

ビル情報	
所在地	東京都千代田区神田神保町1-16-3
最寄り駅	東京メトロ半蔵門線 神保町駅 徒歩2分 都営新宿線 九段下駅 徒歩8分 東京メトロ東西線 竹橋駅 徒歩9分 東京メトロ千代田線 新御茶ノ水駅 徒歩9分 JR中央・総武線 御茶ノ水駅 徒歩10分
エリア	飯田橋・水道橋・神保町エリア
竣工	1988年11月
耐震	新耐震基準
階数	地上5階 地下1階
用途	事務所
構造	RC造

設備情報	
エレベーター	1基
空調	個別空調
OAフロア	その他
基準階天井高	2,480mm
光ファイバー	有り
トイレ	男女別・室内
セキュリティ	有り
駐車場	無し



事務所移転の簡単検索サイト

Quick Service

クイックサービス

TSI神保町ビル 4階28.21坪 東京都千代田区神田神保町1-16-3

飯田橋・水道橋・神保町エリア（ビルID：0015672）の賃貸オフィス

貸事務所・レンタルオフィス・オフィス移転ならQuickService

物件詳細はこちらから

0120-55-2620

【受付時間】平日9:30~18:30

