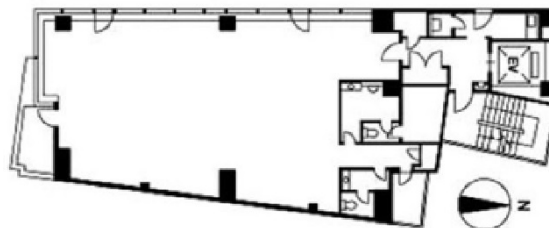


いちご神保町ビル 5階42.49坪

東京都千代田区神田神保町1-11-1



物件MAP



賃貸条件	
坪数	42.49坪
階数	5階
入居可能日	
ビル情報	
所在地	東京都千代田区神田神保町1-11-1
最寄り駅	都営三田線 神保町駅 徒歩1分 東京メトロ東西線 竹橋駅 徒歩7分 東京メトロ半蔵門線 九段下駅 徒歩8分 都営新宿線 小川町駅 徒歩9分
エリア	飯田橋・水道橋・神保町エリア
竣工	1994年1月
耐震	新耐震基準
階数	地上11階 地下2階
用途	事務所
構造	S造
設備情報	
エレベーター	1基
空調	個別空調
OAフロア	OAフロア
基準階天井高	2,500mm
光ファイバー	有り
トイレ	男女別・室外
セキュリティ	有り
駐車場	有り