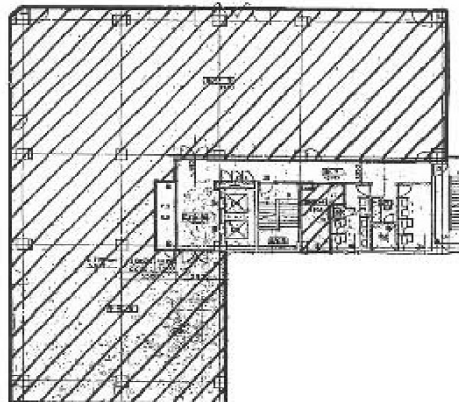


# ミツワ小川町ビル 4階46.65坪

東京都千代田区神田小川町3-7-1



## 物件MAP



賃貸条件	
月額賃料	相談
坪数	46.65坪
坪単価	相談
共益費	賃料に含む
礼金	無し
敷金（保証金）	12ヶ月
階数	4階（①）
入居可能日	即日

ビル情報	
所在地	東京都千代田区神田小川町3-7-1
最寄り駅	東京メトロ半蔵門線 神保町駅 徒歩3分 都営新宿線 神保町駅 徒歩3分 東京メトロ千代田線 新御茶ノ水駅 徒歩5分 JR中央・総武線 御茶ノ水駅 徒歩10分 東京メトロ東西線 竹橋駅 徒歩5分
エリア	神田・小川町エリア
竣工	1987年4月
耐震	新耐震基準
階数	地上7階
用途	事務所
構造	SRC造

設備情報	
エレベーター	2基
空調	個別空調
OAフロア	OAフロア
基準階天井高	2,500mm
光ファイバー	有り
トイレ	男女別・室外
セキュリティ	有り
駐車場	有り



事務所移転の簡単検索サイト

Quick Service

クイックサービス

ミツワ小川町ビル 4階46.65坪 東京都千代田区神田小川町3-7-1

神田・小川町エリア（ビルID：0015620）の賃貸オフィス

貸事務所・レンタルオフィス・オフィス移転ならQuickService

物件詳細はこちらから



0120-55-2620

【受付時間】平日9:30～18:30

