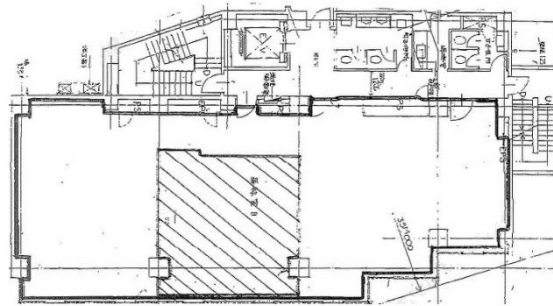


M&Cビル 2階13.84坪

東京都千代田区神田小川町2-3-13



物件MAP



| 賃貸条件 | |
|--------|---|
| 坪数 | 13.84坪 |
| 階数 | 2階 (B申込有) |
| 入居可能日 | |
| ビル情報 | |
| 所在地 | 東京都千代田区神田小川町2-3-13 |
| 最寄り駅 | 東京メトロ千代田線 新御茶ノ水駅 徒歩1分 東京メトロ丸ノ内線 淡路町駅 徒歩1分 都営新宿線 小川町駅 徒歩1分 JR中央線(快速) 御茶ノ水駅 徒歩7分 |
| エリア | 神田・小川町エリア |
| 竣工 | 1990年2月 |
| 耐震 | 新耐震基準 |
| 階数 | 地上8階 地下1階 |
| 用途 | 事務所 |
| 構造 | S造 |
| 設備情報 | |
| エレベーター | 1基 |
| 空調 | 個別空調 |
| OAフロア | OAフロア |
| 基準階天井高 | 2,550mm |
| 光ファイバー | 有り |
| トイレ | 男女別・室外 |
| セキュリティ | 有り |
| 駐車場 | 無し |