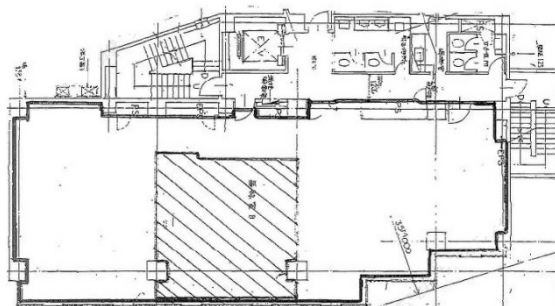


M&Cビル 2階13.84坪

東京都千代田区神田小川町2-3-13



物件MAP



賃貸条件	
坪数	13.84坪
階数	2階 (B申込有)
入居可能日	
ビル情報	
所在地	東京都千代田区神田小川町2-3-13
最寄り駅	東京メトロ千代田線 新御茶ノ水駅 徒歩1分 東京メトロ丸ノ内線 淡路町駅 徒歩1分 都営新宿線 小川町駅 徒歩1分 JR中央線(快速) 御茶ノ水駅 徒歩7分
エリア	神田・小川町エリア
竣工	1990年2月
耐震	新耐震基準
階数	地上8階 地下1階
用途	事務所
構造	S造
設備情報	
エレベーター	1基
空調	個別空調
OAフロア	OAフロア
基準階天井高	2,550mm
光ファイバー	有り
トイレ	男女別・室外
セキュリティ	有り
駐車場	無し



事務所移転の簡単検索サイト

Quick Service

クイックサービス

M&Cビル 2階13.84坪 東京都千代田区神田小川町2-3-13

神田・小川町エリア (ビルID: 0015555) の賃貸オフィス

貸事務所・レンタルオフィス・オフィス移転ならQuickService

物件詳細はこちらから



0120-55-2620

【受付時間】平日9:30~18:30

