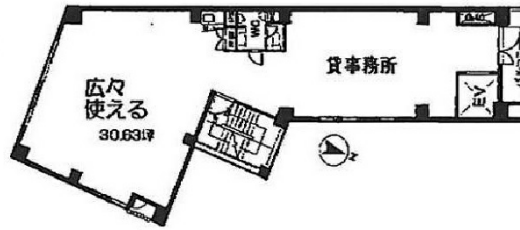


温恭堂ビル 3階30.63坪

東京都千代田区神田小川町2-3



物件MAP



賃貸条件	
月額賃料	306,300円 (税別)
坪数	30.63坪
坪単価	10,000円 (税別)
共益費	91,890円
礼金	無し
敷金 (保証金)	6ヶ月
階数	3階
入居可能日	即日

ビル情報	
所在地	東京都千代田区神田小川町2-3
最寄り駅	東京メトロ丸ノ内線 淡路町駅 徒歩5分 都営新宿線 小川町駅 徒歩5分 東京メトロ千代田線 新御茶ノ水駅 徒歩8分
エリア	神田・小川町エリア
竣工	1987年11月
耐震	新耐震基準
階数	地上8階
用途	事務所
構造	RC造、一部SRC造

設備情報	
エレベーター	1基
空調	個別空調
OAフロア	OAフロア
基準階天井高	
光ファイバー	有り
トイレ	男女別・室内
セキュリティ	有り
駐車場	無し