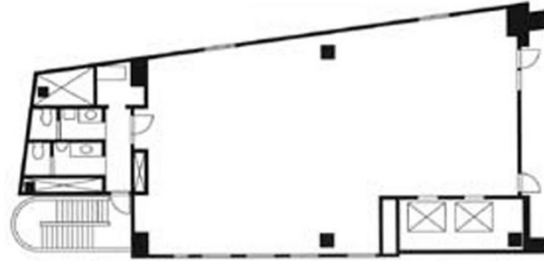


天下堂ビル 6階52.15坪

東京都千代田区神田小川町2-2-8



物件MAP



賃貸条件	
坪数	52.15坪
階数	6階
入居可能日	
ビル情報	
所在地	東京都千代田区神田小川町2-2-8
最寄り駅	都営新宿線 小川町駅 徒歩1分 東京メトロ丸ノ内線 淡路町駅 徒歩2分 東京メトロ千代田線 新御茶ノ水駅 徒歩5分
エリア	神田・小川町エリア
竣工	1991年1月
耐震	新耐震基準
階数	地上9階 地下1階
用途	事務所
構造	SRC造
設備情報	
エレベーター	2基
空調	個別空調
OAフロア	タイルカーペット
基準階天井高	
光ファイバー	有り
トイレ	男女別・室外
セキュリティ	有り
駐車場	有り