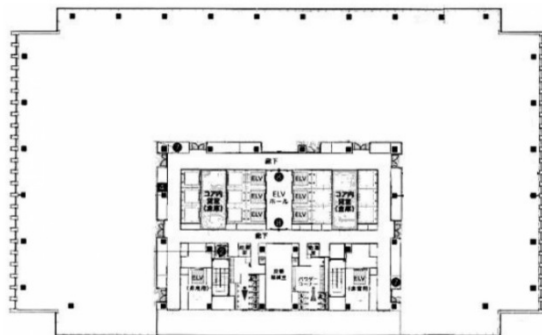


御茶ノ水ソラシティ 22階907.14坪

東京都千代田区神田駿河台4-6



物件MAP



賃貸条件	
月額賃料	相談
坪数	907.14坪
坪単価	相談
共益費	賃料に含む
礼金	無し
敷金（保証金）	相談
階数	22階
入居可能日	2025年7月

ビル情報	
所在地	東京都千代田区神田駿河台4-6
最寄り駅	東京メトロ千代田線 新御茶ノ水駅 徒歩1分 JR中央・総武線 御茶ノ水駅 徒歩1分 東京メトロ丸ノ内線 御茶ノ水駅 徒歩4分 都営新宿線 小川町駅 徒歩6分
エリア	神田・小川町エリア
竣工	2013年3月
耐震	新耐震基準
階数	地上23階 地下2階
用途	事務所
構造	S造、一部SRC造

設備情報	
エレベーター	6基
空調	個別空調
OAフロア	OAフロア
基準階天井高	2,800mm
光ファイバー	有り
トイレ	男女別・室外
セキュリティ	有り
駐車場	有り



御茶ノ水ソラシティ 22階907.14坪 東京都千代田区神田駿河台4-6

神田・小川町エリア（ビルID：0015489）の賃貸オフィス

貸事務所・レンタルオフィス・オフィス移転ならQuickService

物件詳細はこちらから

 0120-55-2620

【受付時間】平日9:30~18:30

