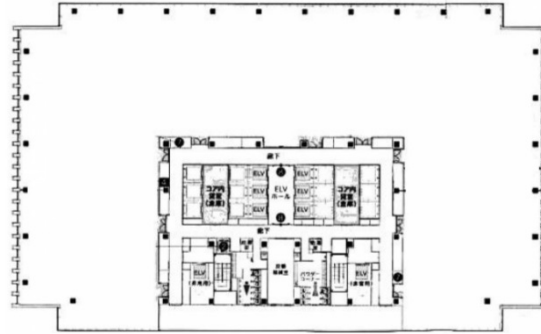


御茶ノ水ソラシティ 21階907.14坪

東京都千代田区神田駿河台4-6



物件MAP



| 賃貸条件 | |
|---------|---------|
| 月額賃料 | 相談 |
| 坪数 | 907.14坪 |
| 坪単価 | 相談 |
| 共益費 | 賃料に含む |
| 礼金 | 無し |
| 敷金（保証金） | 相談 |
| 階数 | 21階 |
| 入居可能日 | 2025年7月 |

| ビル情報 | |
|------|---|
| 所在地 | 東京都千代田区神田駿河台4-6 |
| 最寄り駅 | 東京メトロ千代田線 新御茶ノ水駅 徒歩1分 JR中央・総武線 御茶ノ水駅 徒歩1分 東京メトロ丸ノ内線 御茶ノ水駅 徒歩4分 都営新宿線 小川町駅 徒歩6分 |
| エリア | 神田・小川町エリア |
| 竣工 | 2013年3月 |
| 耐震 | 新耐震基準 |
| 階数 | 地上23階 地下2階 |
| 用途 | 事務所 |
| 構造 | S造、一部SRC造 |

| 設備情報 | |
|--------|---------|
| エレベーター | 6基 |
| 空調 | 個別空調 |
| OAフロア | OAフロア |
| 基準階天井高 | 2,800mm |
| 光ファイバー | 有り |
| トイレ | 男女別・室外 |
| セキュリティ | 有り |
| 駐車場 | 有り |