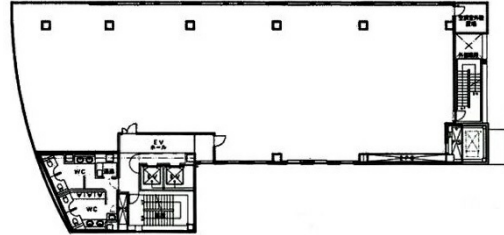


新御茶ノ水アーバントリニティビル 6階158.13坪

東京都千代田区神田駿河台3-2



基準階：158.13坪

※3F～8F

物件MAP



賃貸条件	
月額賃料	相談
坪数	158.13坪
坪単価	相談
共益費	賃料に含む
礼金	無し
敷金（保証金）	相談
階数	6階（先行有）
入居可能日	即日

ビル情報	
所在地	東京都千代田区神田駿河台3-2
最寄り駅	東京メトロ千代田線 新御茶ノ水駅 徒歩1分 都営新宿線 小川町駅 徒歩3分 東京メトロ丸ノ内線 淡路町駅 徒歩3分 JR中央・総武線 御茶ノ水駅 徒歩4分
エリア	神田・小川町エリア
竣工	2002年11月
耐震	新耐震基準
階数	地上12階 地下2階
用途	事務所
構造	SRC造

設備情報	
エレベーター	2基
空調	個別空調
OAフロア	OAフロア
基準階天井高	2,600mm
光ファイバー	有り
トイレ	男女別・室外
セキュリティ	有り
駐車場	有り

