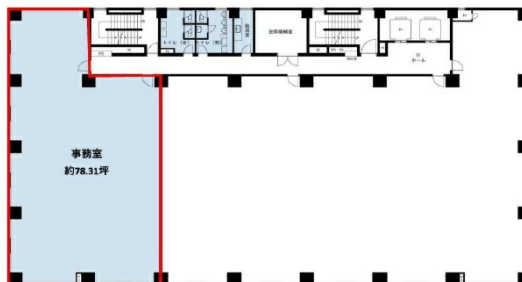


KDX御茶ノ水ビル 5階78.31坪

東京都千代田区神田駿河台2-9-3



物件MAP



賃貸条件	
坪数	78.31坪
階数	5階（居抜き相談 成約予定）
入居可能日	2024年8月
ビル情報	
所在地	東京都千代田区神田駿河台2-9-3
最寄り駅	JR中央・総武線 御茶ノ水駅 徒歩4分 JR中央本線 御茶ノ水駅 徒歩4分 東京メトロ丸ノ内線 御茶ノ水駅 徒歩5分 JR中央・総武線 水道橋駅 徒歩7分 東京メトロ千代田線 新御茶ノ水駅 徒歩7分
エリア	神田・小川町エリア
竣工	1982年8月
耐震	新耐震基準
階数	地上7階 地下1階
用途	事務所
構造	SRC造
設備情報	
エレベーター	2基
空調	個別空調
OAフロア	OAフロア
基準階天井高	2,450mm
光ファイバー	有り
トイレ	男女別・室外
セキュリティ	有り
駐車場	有り



事務所移転の簡単検索サイト

Quick Service

クイックサービス

KDX御茶ノ水ビル 5階78.31坪 東京都千代田区神田駿河台2-9-3

神田・小川町エリア（ビルID：0015466）の賃貸オフィス

貸事務所・レンタルオフィス・オフィス移転ならQuickService

物件詳細はこちらから

0120-55-2620

【受付時間】平日9:30~18:30

