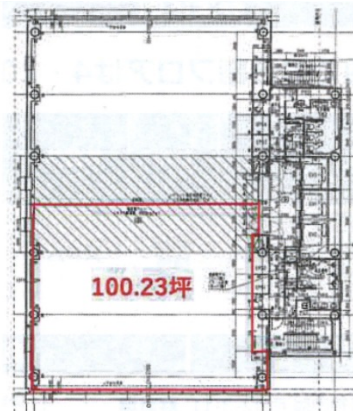


ヒューリック御茶ノ水ビル 10階100.23坪

東京都千代田区神田駿河台2-3-11



物件MAP



賃貸条件	
月額賃料	相談
坪数	100.23坪
坪単価	相談
共益費	賃料に含む
礼金	無し
敷金（保証金）	相談
階数	10階（02先行有）
入居可能日	即日

ビル情報	
所在地	東京都千代田区神田駿河台2-3-11
最寄り駅	東京メトロ丸ノ内線 御茶ノ水駅 徒歩4分 東京メトロ千代田線 新御茶ノ水駅 徒歩6分 都営三田線 神保町駅 徒歩9分 東京メトロ丸ノ内線 本郷三丁目駅 徒歩9分
エリア	神田・小川町エリア
竣工	2009年4月
耐震	新耐震基準
階数	地上11階 地下1階
用途	事務所
構造	S造、一部SRC造

設備情報	
エレベーター	3基
空調	個別空調
OAフロア	OAフロア
基準階天井高	2,700mm
光ファイバー	有り
トイレ	男女別・室外
セキュリティ	有り
駐車場	有り

