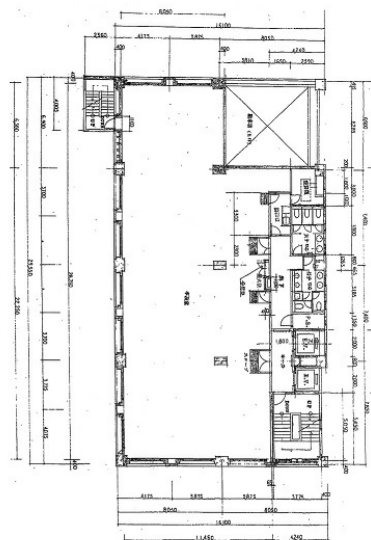


ニュー駿河台ビル 6階108.52坪

東京都千代田区神田駿河台2-1-45



物件MAP



賃貸条件	
月額賃料	相談
坪数	108.52坪
坪単価	相談
共益費	相談
礼金	無し
敷金（保証金）	12ヶ月
階数	6階
入居可能日	2024年6月

ビル情報	
所在地	東京都千代田区神田駿河台2-1-45
最寄り駅	JR中央・総武線 御茶ノ水駅 徒歩2分 東京メトロ丸ノ内線 御茶ノ水駅 徒歩3分
エリア	神田・小川町エリア
竣工	1984年7月
耐震	新耐震基準
階数	地上8階 地上1階
用途	事務所
構造	SRC造

設備情報	
エレベーター	1基
空調	個別空調
OAフロア	OAフロア
基準階天井高	
光ファイバー	無し
トイレ	男女別・室外
セキュリティ	無し
駐車場	無し