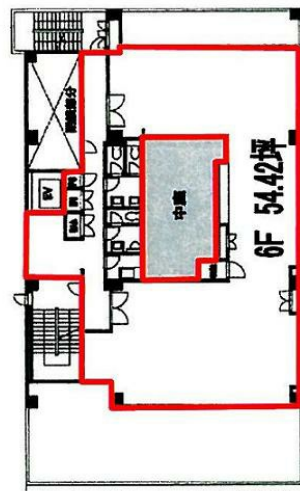


# 御茶ノ水駅前ビル 6階54.42坪

東京都千代田区神田駿河台2-1-18



## 物件MAP



賃貸条件	
月額賃料	1,251,660円 (税別)
坪数	54.42坪
坪単価	23,000円 (税別)
共益費	賃料に含む
礼金	無し
敷金 (保証金)	6ヶ月
階数	6階
入居可能日	即日

ビル情報	
所在地	東京都千代田区神田駿河台2-1-18
最寄り駅	JR中央・総武線 御茶ノ水駅 徒歩2分
エリア	神田・小川町エリア
竣工	1988年9月
耐震	新耐震基準
階数	地上7階 地下1階
用途	事務所/店舗
構造	SRC造

設備情報	
エレベーター	1基
空調	個別空調
OAフロア	OAフロア
基準階天井高	2,500mm
光ファイバー	有り
トイレ	男女別・室外
セキュリティ	無し
駐車場	有り