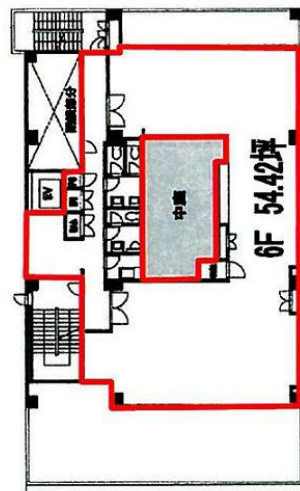


御茶ノ水駅前ビル 6階54.42坪

東京都千代田区神田駿河台2-1-18



物件MAP



| 賃貸条件 | |
|----------|-----------------|
| 月額賃料 | 1,251,660円 (税別) |
| 坪数 | 54.42坪 |
| 坪単価 | 23,000円 (税別) |
| 共益費 | 賃料に含む |
| 礼金 | 無し |
| 敷金 (保証金) | 6ヶ月 |
| 階数 | 6階 |
| 入居可能日 | 即日 |

| ビル情報 | |
|------|---------------------|
| 所在地 | 東京都千代田区神田駿河台2-1-18 |
| 最寄り駅 | JR中央・総武線 御茶ノ水駅 徒歩2分 |
| エリア | 神田・小川町エリア |
| 竣工 | 1988年9月 |
| 耐震 | 新耐震基準 |
| 階数 | 地上7階 地下1階 |
| 用途 | 事務所/店舗 |
| 構造 | SRC造 |

| 設備情報 | |
|--------|---------|
| エレベーター | 1基 |
| 空調 | 個別空調 |
| OAフロア | OAフロア |
| 基準階天井高 | 2,500mm |
| 光ファイバー | 有り |
| トイレ | 男女別・室外 |
| セキュリティ | 無し |
| 駐車場 | 有り |



事務所移転の簡単検索サイト

Quick Service

クイックサービス

御茶ノ水駅前ビル 6階54.42坪 東京都千代田区神田駿河台2-1-18

神田・小川町エリア (ビルID: 0015450) の賃貸オフィス

貸事務所・レンタルオフィス・オフィス移転ならQuickService

物件詳細はこちらから



0120-55-2620

【受付時間】平日9:30~18:30

