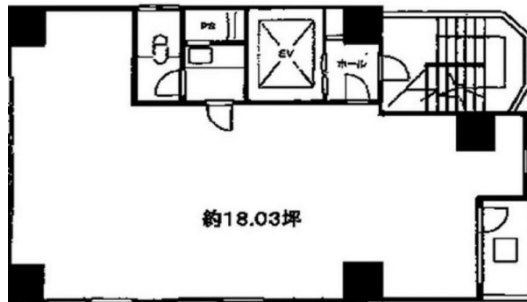


# 鈴木ビル 5階18.03坪

## 東京都千代田区神田司町2-7-6



### 物件MAP



賃貸条件	
月額賃料	180,300円 (税別)
坪数	18.03坪
坪単価	10,000円 (税別)
共益費	18,030円
礼金	無し
敷金 (保証金)	6ヶ月
階数	5階
入居可能日	即日

ビル情報	
所在地	東京都千代田区神田司町2-7-6
最寄り駅	東京メトロ丸ノ内線 淡路町駅 徒歩3分 都営新宿線 小川町駅 徒歩4分 JR山手線 神田駅 徒歩6分
エリア	神田・小川町エリア
竣工	1984年5月
耐震	新耐震基準
階数	地上9階
用途	事務所
構造	SRC造

設備情報	
エレベーター	1基
空調	個別空調
OAフロア	OAフロア
基準階天井高	
光ファイバー	有り
トイレ	男女共用・室内
セキュリティ	無し
駐車場	無し



事務所移転の簡単検索サイト

鈴木ビル 5階18.03坪 東京都千代田区神田司町2-7-6

神田・小川町エリア (ビルID: 0015434) の賃貸オフィス

クイックサービス

貸事務所・レンタルオフィス・オフィス移転ならQuickService

物件詳細はこちらから

 0120-55-2620

【受付時間】平日9:30~18:30

