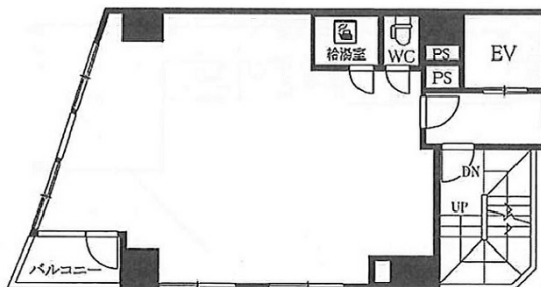


ME BLD.神田司町 2階16.19坪

東京都千代田区神田司町2-4



物件MAP



賃貸条件	
坪数	16.19坪
階数	2階
入居可能日	
ビル情報	
所在地	東京都千代田区神田司町2-4
最寄り駅	東京メトロ丸ノ内線 淡路町駅 徒歩4分 都営新宿線 小川町駅 徒歩4分 JR山手線 神田駅 徒歩5分
エリア	神田・小川町エリア
竣工	1986年7月
耐震	新耐震基準
階数	地上9階 地下1階
用途	事務所
構造	SRC造
設備情報	
エレベーター	1基
空調	個別空調
OAフロア	その他
基準階天井高	
光ファイバー	有り
トイレ	男女共用・室内
セキュリティ	無し
駐車場	無し