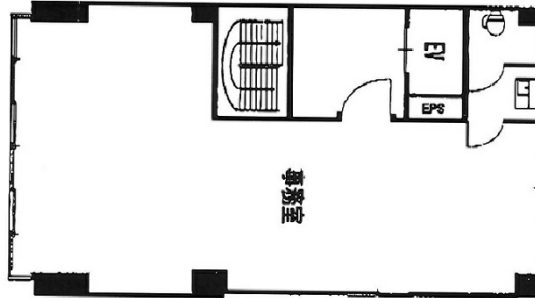


新商神田ビル 2階19.4坪

東京都千代田区神田司町2-17-6



物件MAP



賃貸条件	
月額賃料	190,120円 (税別)
坪数	19.4坪
坪単価	9,800円 (税別)
共益費	38,800円
礼金	無し
敷金 (保証金)	8ヶ月
階数	2階
入居可能日	即日

ビル情報	
所在地	東京都千代田区神田司町2-17-6
最寄り駅	東京メトロ丸ノ内線 淡路町駅 徒歩3分 東京メトロ千代田線 新御茶ノ水駅 徒歩3分 都営新宿線 小川町駅 徒歩3分
エリア	神田・小川町エリア
竣工	1975年3月
耐震	旧耐震基準
階数	地上6階
用途	事務所
構造	RC造

設備情報	
エレベーター	1基
空調	個別空調
OAフロア	その他
基準階天井高	2,400mm
光ファイバー	有り
トイレ	男女共用・室内
セキュリティ	無し
駐車場	無し



事務所移転の簡単検索サイト

Quick Service

クイックサービス

新商神田ビル 2階19.4坪 東京都千代田区神田司町2-17-6

神田・小川町エリア (ビルID: 0015409) の賃貸オフィス

貸事務所・レンタルオフィス・オフィス移転ならQuickService

物件詳細はこちらから

0120-55-2620

【受付時間】平日9:30~18:30

