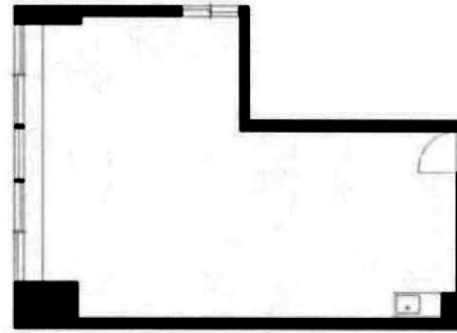


秋葉原再開発ビル 4階17.5坪

東京都千代田区神田佐久間町2-22



物件MAP



賃貸条件	
月額賃料	157,500円（税別）
坪数	17.5坪
坪単価	9,000円（税別）
共益費	43,750円
礼金	無し
敷金（保証金）	5ヶ月
階数	4階（405）
入居可能日	即日

ビル情報	
所在地	東京都千代田区神田佐久間町2-22
最寄り駅	JR山手線 秋葉原駅 徒歩2分
エリア	岩本町・秋葉原エリア
竣工	1977年5月
耐震	旧耐震基準
階数	地上9階
用途	事務所
構造	SRC造

設備情報	
エレベーター	1基
空調	個別空調
OAフロア	その他
基準階天井高	
光ファイバー	有り
トイレ	男女別・室外
セキュリティ	無し
駐車場	無し



事務所移転の簡単検索サイト

Quick Service

クイックサービス

秋葉原再開発ビル 4階17.5坪 東京都千代田区神田佐久間町2-22

岩本町・秋葉原エリア（ビルID：0015335）の賃貸オフィス

貸事務所・レンタルオフィス・オフィス移転ならQuickService

物件詳細はこちらから

 0120-55-2620

【受付時間】平日9:30~18:30

