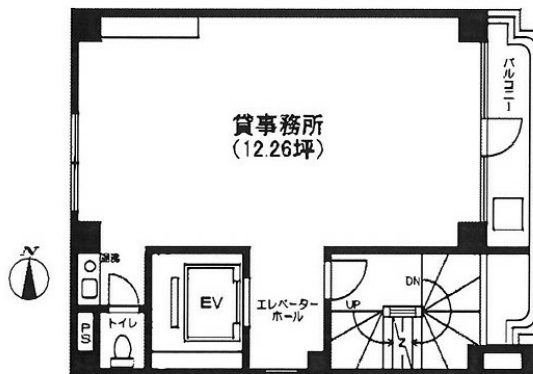


# 第7砂川ビル 地下1階13.45坪

東京都千代田区神田佐久間町1-26



## 物件MAP



賃貸条件	
月額賃料	309,350円 (税別)
坪数	13.45坪
坪単価	23,000円 (税別)
共益費	無し
礼金	2ヶ月
敷金 (保証金)	10ヶ月
階数	B1階
入居可能日	相談

ビル情報	
所在地	東京都千代田区神田佐久間町1-26
最寄り駅	JR山手線 秋葉原駅 徒歩1分 JR京浜東北線 秋葉原駅 徒歩1分 東京メトロ日比谷線 秋葉原駅 徒歩1分
エリア	岩本町・秋葉原エリア
竣工	1989年8月
耐震	新耐震基準
階数	地上9階
用途	事務所/店舗
構造	S造

設備情報	
エレベーター	1基
空調	個別空調
OAフロア	その他
基準階天井高	
光ファイバー	有り
トイレ	男女共用・室内
セキュリティ	有り
駐車場	無し



事務所移転の簡単検索サイト

Quick Service

クイックサービス

第7砂川ビル 地下1階13.45坪 東京都千代田区神田佐久間町1-26

岩本町・秋葉原エリア (ビルID: 0015318) の賃貸オフィス

貸事務所・レンタルオフィス・オフィス移転ならQuickService

物件詳細はこちらから

0120-55-2620

【受付時間】平日9:30~18:30

