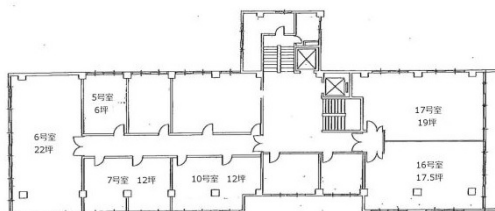


# 第2東ビル 7階12坪

東京都千代田区神田佐久間町1-14



## 物件MAP



賃貸条件	
坪数	12坪
階数	7階 (707)
入居可能日	即日
ビル情報	
所在地	東京都千代田区神田佐久間町1-14
最寄り駅	東京メトロ日比谷線 秋葉原駅 徒歩1分 都営新宿線 岩本町駅 徒歩4分 東京メトロ銀座線 末広町駅 徒歩8分 東京メトロ丸ノ内線 淡路町駅 徒歩9分
エリア	岩本町・秋葉原エリア
竣工	1964年10月
耐震	旧耐震基準
階数	地上13階 地下1階
用途	事務所
構造	SRC造
設備情報	
エレベーター	2基
空調	個別空調
OAフロア	その他
基準階天井高	
光ファイバー	有り
トイレ	男女別・室外
セキュリティ	有り
駐車場	無し