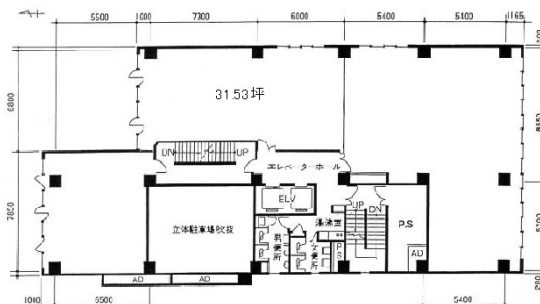


# 産報佐久間ビル 5階31.53坪

東京都千代田区神田佐久間町1-11



## 物件MAP



賃貸条件	
月額賃料	相談
坪数	31.53坪
坪単価	相談
共益費	相談
礼金	無し
敷金（保証金）	12ヶ月
階数	5階
入居可能日	即日
ビル情報	
所在地	東京都千代田区神田佐久間町1-11
最寄り駅	JR山手線 秋葉原駅 徒歩1分 東京メトロ日比谷線 秋葉原駅 徒歩1分 JR中央・総武線 秋葉原駅 徒歩1分 都営新宿線 岩本町駅 徒歩2分
エリア	岩本町・秋葉原エリア
竣工	1973年8月
耐震	耐震補強済
階数	地上10階 地下1階
用途	事務所
構造	S造
設備情報	
エレベーター	2基
空調	個別空調
OAフロア	OAフロア
基準階天井高	2,450mm
光ファイバー	有り
トイレ	男女別・室外
セキュリティ	有り
駐車場	無し