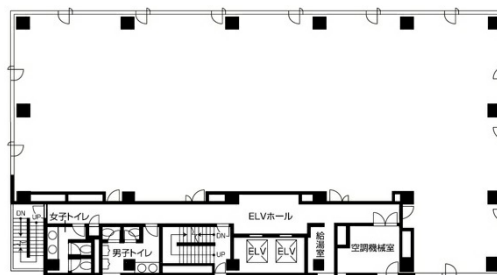


NCO神田紺屋町ビル 2階129.98坪

東京都千代田区神田紺屋町8



物件MAP



賃貸条件	
月額賃料	相談
坪数	129.98坪
坪単価	相談
共益費	賃料に含む
礼金	無し
敷金（保証金）	12ヶ月
階数	2階
入居可能日	即日

ビル情報	
所在地	東京都千代田区神田紺屋町8
最寄り駅	JR山手線 神田駅 徒歩5分 東京メトロ銀座線 神田駅 徒歩5分 JR総武本線 新日本橋駅 徒歩8分 東京メトロ日比谷線 小伝馬町駅 徒歩12分
エリア	岩本町・秋葉原エリア
竣工	1991年5月
耐震	新耐震基準
階数	地上7階 地下1階
用途	事務所
構造	SRC造

設備情報	
エレベーター	2基
空調	個別空調
OAフロア	OAフロア
基準階天井高	
光ファイバー	有り
トイレ	男女別・室外
セキュリティ	有り
駐車場	有り