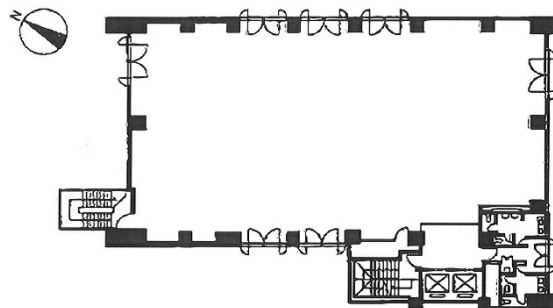


神田システムビルディング 6階139.37坪

東京都千代田区神田紺屋町7



物件MAP



賃貸条件	
月額賃料	相談
坪数	139.37坪
坪単価	相談
共益費	487,795円
礼金	無し
敷金（保証金）	10ヶ月
階数	6階
入居可能日	即日

ビル情報	
所在地	東京都千代田区神田紺屋町7
最寄り駅	JR山手線 神田駅 徒歩4分 JR総武本線 新日本橋駅 徒歩5分 都営新宿線 岩本町駅 徒歩6分 東京メトロ日比谷線 小伝馬町駅 徒歩6分
エリア	岩本町・秋葉原エリア
竣工	1990年1月
耐震	新耐震基準
階数	地上9階 地下1階
用途	事務所
構造	SRC造

設備情報	
エレベーター	2基
空調	個別空調
OAフロア	OAフロア
基準階天井高	2,560mm
光ファイバー	有り
トイレ	男女別・室外
セキュリティ	有り
駐車場	有り



事務所移転の簡単検索サイト

神田システムビルディング 6階139.37坪 東京都千代田区神田紺屋町7

岩本町・秋葉原エリア（ビルID：0015300）の賃貸オフィス

クイックサービス

貸事務所・レンタルオフィス・オフィス移転ならQuickService

物件詳細はこちらから

 0120-55-2620

【受付時間】平日9:30~18:30

