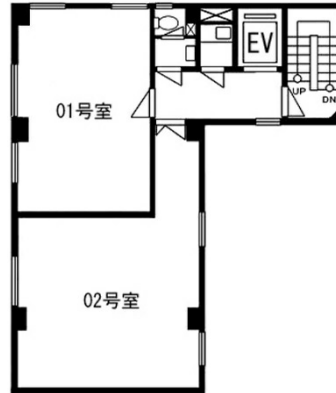


NASビル 2階15.55坪

東京都千代田区神田紺屋町16



物件MAP



賃貸条件	
月額賃料	150,835円 (税別)
坪数	15.55坪
坪単価	9,700円 (税別)
共益費	31,100円
礼金	無し
敷金 (保証金)	6ヶ月
階数	2階 (202)
入居可能日	即日

ビル情報	
所在地	東京都千代田区神田紺屋町16
最寄り駅	JR山手線 神田駅 徒歩5分 東京メトロ銀座線 神田駅 徒歩6分
エリア	岩本町・秋葉原エリア
竣工	1975年4月
耐震	旧耐震基準
階数	地上6階 地下1階
用途	事務所
構造	RC造

設備情報	
エレベーター	1基
空調	個別空調
OAフロア	その他
基準階天井高	
光ファイバー	有り
トイレ	男女共用・室内
セキュリティ	無し
駐車場	無し



事務所移転の簡単検索サイト

Quick Service

クイックサービス

NASビル 2階15.55坪 東京都千代田区神田紺屋町16

岩本町・秋葉原エリア (ビルID: 0015278) の賃貸オフィス

貸事務所・レンタルオフィス・オフィス移転なら**QuickService**

物件詳細はこちらから

 **0120-55-2620**

【受付時間】平日9:30~18:30

