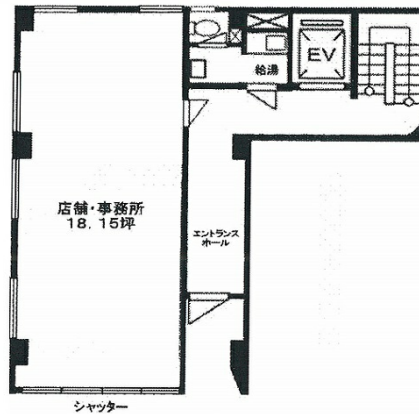


NASビル 1階18.15坪

東京都千代田区神田紺屋町16



物件MAP



賃貸条件	
坪数	18.15坪
階数	1階
入居可能日	
ビル情報	
所在地	東京都千代田区神田紺屋町16
最寄り駅	JR山手線 神田駅 徒歩5分 東京メトロ銀座線 神田駅 徒歩6分
エリア	岩本町・秋葉原エリア
竣工	1975年4月
耐震	旧耐震基準
階数	地上6階 地下1階
用途	事務所/店舗
構造	RC造
設備情報	
エレベーター	1基
空調	個別空調
OAフロア	その他
基準階天井高	
光ファイバー	有り
トイレ	男女共用・室内
セキュリティ	無し
駐車場	無し