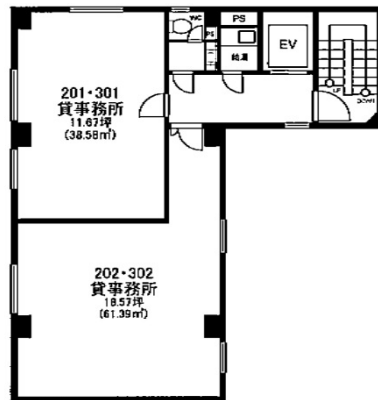


NASビル 2階11.67坪

東京都千代田区神田紺屋町16



物件MAP



賃貸条件	
坪数	11.67坪
階数	2階 (201)
入居可能日	

ビル情報	
所在地	東京都千代田区神田紺屋町16
最寄り駅	JR山手線 神田駅 徒歩5分 東京メトロ銀座線 神田駅 徒歩6分
エリア	岩本町・秋葉原エリア
竣工	1975年4月
耐震	旧耐震基準
階数	地上6階 地下1階
用途	事務所
構造	RC造

設備情報	
エレベーター	1基
空調	個別空調
OAフロア	その他
基準階天井高	
光ファイバー	有り
トイレ	男女共用・室内
セキュリティ	無し
駐車場	無し