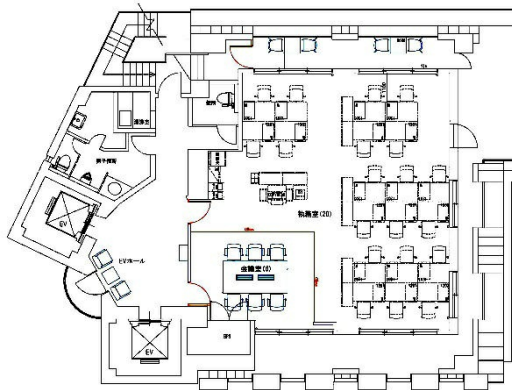


グランファースト神田紺屋町 1階23.27坪

東京都千代田区神田紺屋町15



物件MAP



賃貸条件	
月額賃料	581,750円 (税別)
坪数	23.27坪
坪単価	25,000円 (税別)
共益費	賃料に含む
礼金	無し
敷金 (保証金)	10ヶ月
階数	1階 (セットアップ)
入居可能日	即日

ビル情報	
所在地	東京都千代田区神田紺屋町15
最寄り駅	JR山手線 神田駅 徒歩4分 東京メトロ銀座線 神田駅 徒歩5分 都営新宿線 岩本町駅 徒歩5分
エリア	岩本町・秋葉原エリア
竣工	1993年4月
耐震	新耐震基準
階数	地上10階 地下1階
用途	事務所
構造	SRC造

設備情報	
エレベーター	2基
空調	個別空調
OAフロア	OAフロア
基準階天井高	2,600mm
光ファイバー	有り
トイレ	男女別・室外
セキュリティ	有り
駐車場	有り